



АДМИНИСТРАЦИЯ ГОРОДА ПЕРМИ  
ДЕПАРТАМЕНТ ЗЕМЕЛЬНЫХ ОТНОШЕНИЙ

РЕШЕНИЕ

о размещении объектов № 21-01-45-218 от 09 ИЮЛ 2021

г. Пермь, ул. Сибирская, 15

Департамент земельных отношений администрации города Перми в соответствии с пунктом 3 статьи 39.36 Земельного кодекса Российской Федерации, Положением о порядке и условиях размещения объектов на землях или земельных участках, находящихся в государственной или муниципальной собственности, на территории Пермского края без предоставления земельных участков и установления сервитутов, публичного сервитута, утвержденным постановлением Правительства Пермского края от 22 июля 2015 г. № 478-п, заявлением от 30 июня 2021 г. № 21-01-07п-4753

**разрешает** Беккеру Михаилу

**размещение объекта:** линии связи, линейно-кабельные сооружения связи и иные сооружения связи, для размещения которых не требуется разрешения на строительство (наземное сооружение связи)

**на землях:** государственная собственность на которые не разграничена

**на срок:** бессрочно

**местоположение:** Пермский край, г. Пермь, Кировский район, ул. Торговая

**способ размещения объекта:** наземный

Территория, согласно схеме, расположена в зоне с особым условием использования территорий: приаэродромная территория аэродрома аэропорта Большое Савино.

Беккеру М.А.:

1. Соблюдать Правила использования воздушного пространства, установленные постановлением Правительства Российской Федерации от 11 марта 2010 г. № 138 «Об утверждении Федеральных правил использования воздушного пространства Российской Федерации»;

2. В соответствии с пунктом 7(2) Положения о порядке и условиях размещения объектов на землях или земельных участках, находящихся в государственной или муниципальной собственности, на территории Пермского края без предоставления земельных участков и установления сервитутов, публичного сервитута, утвержденного Постановлением Правительства Пермского края от 22 июля 2015 г. № 478-п, представить в департамент земельных

отношений администрации города Перми в течение 1 месяца с момента размещения объектов материалы контрольной геодезической съемки размещенных объектов на бумажном и электронном носителях на безвозмездной основе.

В соответствии со статьей 20<sup>1</sup> Закона Пермского края от 14 сентября 2011 г. № 805-ПК «О градостроительной деятельности в Пермском крае» Беккеру М.А.:

Не позднее чем за 10 рабочих дней до начала строительства и (или) реконструкции безвозмездно передает в департамент градостроительства и архитектуры администрации города Перми один экземпляр копий разделов проектной документации, предусмотренных пунктом 1 части 12 статьи 48 Градостроительного кодекса Российской Федерации;

В течение 10 рабочих дней после окончания работ по строительству, реконструкции безвозмездно передать в департамент градостроительства и архитектуры администрации города Перми схему, отображающую расположение объекта и сетей инженерно-технического обеспечения, подписанную застройщиком (техническим заказчиком), с приложением текстового и графического описания местоположения границ охранной и санитарно-защитной зоны, перечень координат характерных точек границ такой зоны.

**Приложение:** схема предполагаемых к использованию земель или части земельного участка на 1 л. в 1 экз.

Исполняющий обязанности заместителя  
главы администрации города Перми –  
начальника департамента земельных  
отношений администрации города Перми



К.М.Хайруллина

# Схема предполагаемых к использованию земель или части земельного участка

Объект: Для строительства объектов связи

Местоположение: Пермский край, г. Пермь, ул. Торговая

Площадь земельного участка, кв.м.: 100 кв.м.

Категория земель: Земли населенных пунктов

Вид разрешенного использования: отсутствует

Обозначение характерных точек границ	Координаты	
	X	Y
1	516363,68	2213743,67
2	516370,13	2213750,27
3	516362,68	2213757,92
4	516356,03	2213751,32

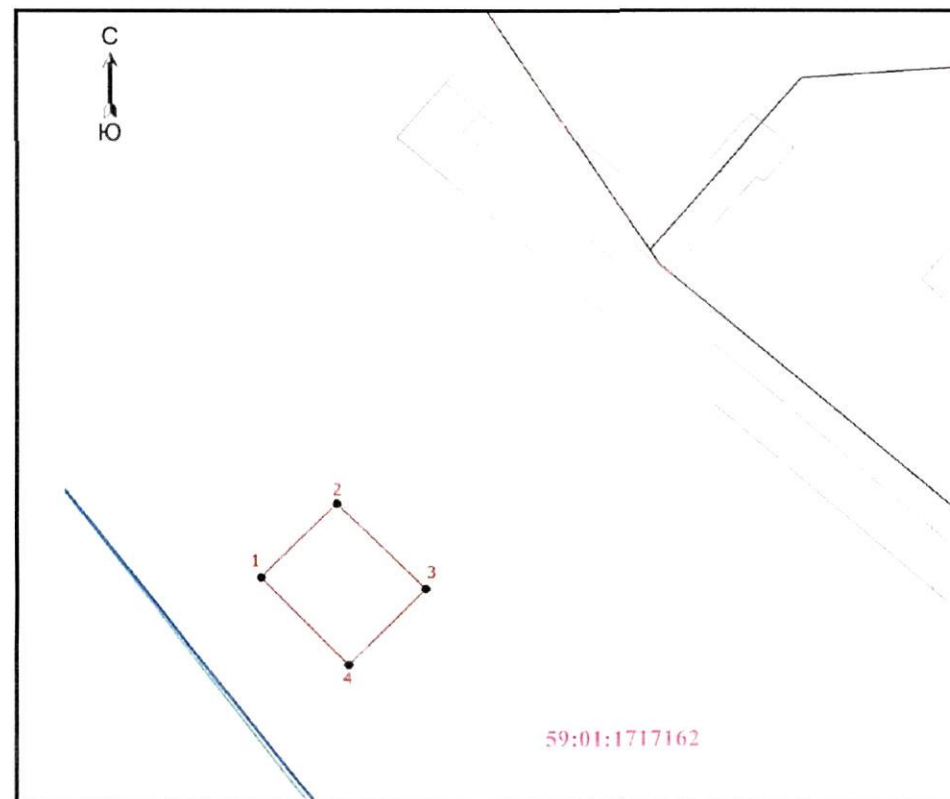
Система координат МСК-59 Площадь: 100 кв.м.

## Условные обозначения

- Граница земельного участка, включенная в ГКН
- Проектируемая граница земельного участка
- Граница проходящей охранной зоны
- Граница территориальной зоны
- Обозначение новой характерной точки
- Кадастровый номер земельного участка
- Поворотная точка границы участка
- Номер кадастрового квартала
- Граница кадастрового квартала

:119

59:01:1717162



1:500

Описание границ смежных зем.пользователей:	
Обозначение характерной точки или части границ	Кадастровый номер смежного земельного участка
1-2-3-4-1	земли общего пользования

Заявитель

(подпись, расшифровка подписи)

МП